

Мы всегда готовы оказать бесплатную техническую поддержку как в проектных работах, так и на строительной площадке.
Тел.: +375 17 388-12-12 Моб.: +375 29 626-91-01 mail: service@severlok.by Site: www.severlok.by

БЕССВАРНЫЕ МУФТОВЫЕ СОЕДИНЕНИЯ



МУФТЫ И ФИТИНГИ



Продукты



Жесткая муфта



Гибкая муфта



Отвод резьбовой с U- болтом



Отвод резьбовой спринклерный



Отвод под муфту



Отвод резьбовой



Муфтовой концентрический редуктор



Муфтовой равносторонний тройник



Муфтовое колено 90°



Муфтовое колено 45°



Заглушка под муфту

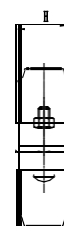


Заглушка под муфту с эксцентрическим отверстием



Адаптер фланцевый под муфту.

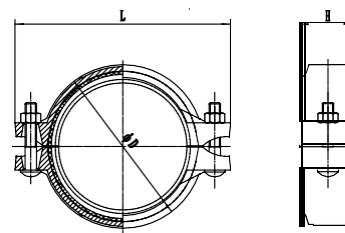
Муфты и фитинги



Жесткая муфта

Артикул		Параметры трубы		Габаритные размеры			Давление		Болты и гайки			Вес
Красные	Оцинкованные	Внешн. Ø ММ	DN	Ø ММ	L ММ	H ММ	КРА	Размер болта PSI ММ	Крутящий момент НМ	ключ	KG	
GKSR 1	GKSG 1	33,7	25	55	97	45	2068	300	M10*40	60-70	15	0,42
GKSR 1¼	GKSG 1¼	42,4	32	63,5	107,5	45	2068	300	M10*50	60-70	15	0,51
GKSR 1½	GKSG 1½	48,3	40	69	114	45	2068	300	M10*50	60-70	15	0,54
GKSR 2	GKSG 2	60,3	50	83,6	124	46	2068	300	M10*60	60-70	15	0,68
GKSR 73	GKSG 73	73,0	65	98	137	46	2068	300	M10*60	60-70	15	0,80
GKSR 2½	GKSG 2½	76,1	65	95	140	46	2068	300	M10*60	60-70	15	0,80
GKSR 3	GKSG 3	88,9	80	114	156	46	2068	300	M10*60	60-70	15	0,96
GKSR 4	GKSG 4	114,3	100	142	189	50	2068	300	M12*70	90-100	18	1,40
GKSR 5	GKSG 5	139,7	125	170	222	50	2068	300	M12*70	90-100	18	1,75
GKSR 165	GKSG 165	165,1	150	197	244	50	2068	300	M12*70	90-100	18	2,15
GKSR 6	GKSG 6	168,3	150	198	251	50	2068	300	M12*70	90-100	18	1,97
GKSR 8	GKSG 8	219,1	200	252	318	60	2068	300	M16*85	200-230	24	3,86
GKSR 10	GKSG 10	273,0	250	319	393	64	1723	250	M20*110	270-300	30	6,22

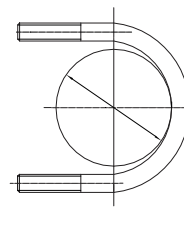
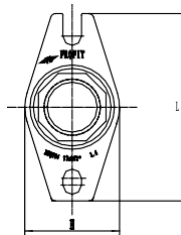
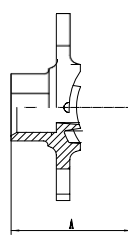
Муфты и фитинги



Гибкая муфта

Артикул		Параметры трубы		Габаритные размеры			Давление		Болты и гайки			Вес
Красные	Оцинкованные	Внешн. Ø MM	DN	Ø MM	L MM	H MM	KPA	PSI	Размер болта MM	Крутящий момент NM	Ключ	KG
GKFR 1	GKFG 1	33,7	25	55	97	45	2068	300	M10*40	60-70	15	0,42
GKFR 1¼	GKFG 1¼	42,4	32	63,5	107,5	45	2068	300	M10*50	60-70	15	0,48
GKFR 1½	GKFG 1½	48,3	40	69	114	45	2068	300	M10*50	60-70	15	0,53
GKFR 2	GKFG 2	60,3	50	83,6	124	46	2068	300	M10*60	60-70	15	0,71
GKFR 73	GKFG 73	73,0	65	98	137	46	2068	300	M10*60	60-70	15	0,80
GKFR 2½	GKFG 2½	76,1	65	98	139	46	2068	300	M10*60	60-70	15	0,80
GKFR 3	GKFG 3	88,9	80	114	156	46	2068	300	M10*60	60-70	15	0,97
GKFR 4	GKFG 4	114,3	100	142	189	50	2068	300	M12*70	90-100	18	1,44
GKFR 5	GKFG 5	139,7	125	170	222	50	2068	300	M12*70	90-100	18	1,89
GKFR 165	GKFG 165	165,1	150	197	244	50	2068	300	M12*70	90-100	18	2,07
GKFR 6	GKFG 6	168,3	150	198	251	50	2068	300	M12*70	90-100	18	2,15
GKFR 8	GKFG 8	219,1	200	256	318	60	2068	300	M16*85	200-230	24	3,77
GKFR 10	GKFG 10	273,0	250	319	393	64	1723	250	M20*110	270-300	30	6,39

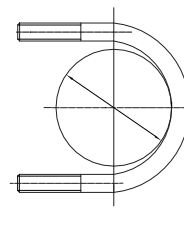
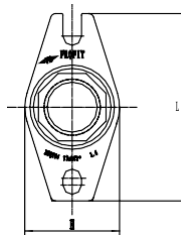
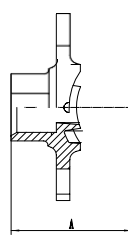
Муфты и фитинги



Отвод резьбовой с U-болтом, резьба BSPT

Артикул		Диаметры		Габаритные размеры			Давление		Болты и гайки			Диаметр врезки		Вес
Красные	Оцинкованные	MM	DN	L MM	H MM	A MM	KPA	PSI	Размер болта MM	Кг утяжий момент NM	Ключ	MIN MM	MAX MM	KG
BSTR 1 - ½	BSTG 1 - ½	33,7x21,3	25-15	74	56	53	2068	300	M8*44	25-30	13	24	25	0,33
BSTR 1¼ - ½	BSTG 1¼ - ½	42,4x21,3	32-15	89	56	53	2068	300	M10*78	60-70	15	30	31	0,47
BSTR 1¼ - ¾	BSTG 1¼ - ¾	42,4x26,9	32-20	89	56	53	2068	300	M10*78	60-70	15	30	31	0,46
BSTR 1¼ - 1	BSTG 1¼ - 1	42,4x33,7	32-25	89	56	56	2068	300	M10*78	60-70	15	30	31	0,48
BSTR 1½ - ½	BSTG 1½ - ½	48,3x21,3	40-15	89	56	55	2068	300	M10*78	60-70	15	30	31	0,39
BSTR 1½ - ¾	BSTG 1½ - ¾	48,3x26,9	40-20	89	56	55	2068	300	M10*78	60-70	15	30	31	0,38
BSTR 1½ - 1	BSTG 1½ - 1	48,3x33,7	40-25	89	56	58	2068	300	M10*78	60-70	15	30	31	0,41
BSTR 2 - ½	BSTG 2 - ½	60,3x21,3	50-15	98	56	64	2068	300	M10*92	60-70	15	30	31	0,45
BSTR 2 - ¾	BSTG 2 - ¾	60,3x26,9	50-20	98	56	64	2068	300	M10*92	60-70	15	30	31	0,45
BSTR 2 - 1	BSTG 2 - 1	60,3x33,7	50-25	98	56	67	2068	300	M10*92	60-70	15	30	31	0,47

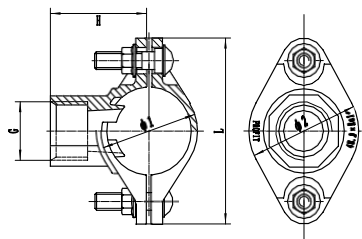
Муфты и фитинги



Отвод резьбовой с U-болтом, резьба NPT

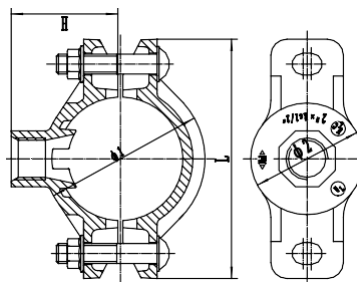
Артикул		Диаметры		Габаритные размеры			Давление		Болты и гайки			Диаметр врезки		Вес
Красные	Оцинкованные	MM	DN	L MM	H MM	A MM	KPA	PSI	Размер болта MM	Крутящий момент NM	Ключ	MIN MM	MAX MM	KG
NSTR 1 - 1/2	NSTG 1 - 1/2	33,7x21,3	25-15	74	56	30	2068	300	M8*44	25-30	13	24	25	0,33
NSTR 1 1/4 - 1/2	NSTG 1 1/4 - 1/2	42,4x21,3	32-15	89	56	50	2068	300	M10*78	60-70	15	30	31	0,47
NSTR 1 1/4 - 3/4	NSTG 1 1/4 - 3/4	42,4x26,9	32-20	89	56	53	2068	300	M10*78	60-70	15	30	31	0,46
NSTR 1 1/4 - 1	NSTG 1 1/4 - 1	42,4x33,7	32-25	89	56	58	2068	300	M10*78	60-70	15	30	31	0,48
NSTR 1 1/2 - 1/2	NSTG 1 1/2 - 1/2	48,3x21,3	40-15	89	56	49	2068	300	M10*78	60-70	15	30	31	0,39
NSTR 1 1/2 - 3/4	NSTG 1 1/2 - 3/4	48,3x26,9	40-20	89	56	52	2068	300	M10*78	60-70	15	30	31	0,38
NSTR 1 1/2 - 1	NSTG 1 1/2 - 1	48,3x33,7	40-25	89	56	55	2068	300	M10*78	60-70	15	30	31	0,41
NSTR 2 - 1/2	NSTG 2 - 1/2	60,3x21,3	50-15	98	56	58	2068	300	M10*92	60-70	15	30	31	0,45
NSTR 2 - 3/4	NSTG 2 - 3/4	60,3x26,9	50-20	98	56	61	2068	300	M10*92	60-70	15	30	31	0,45
NSTR 2 - 1	NSTG 2 - 1	60,3x33,7	50-25	98	56	66	2068	300	M10*92	60-70	15	30	31	0,47

Муфты и фитинги



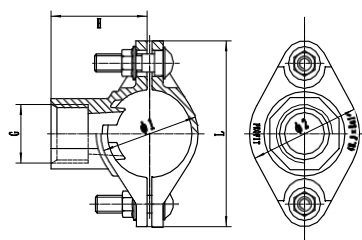
Отвод резьбовой спринклерный, резьба BSPT

Артикул		Диаметры		Габаритные размеры			Давление		Болты и гайки			Диаметр врезки Вес		
Красные	Оцинкованные	MM	DN	L MM	H MM	Ø2 MM	KPA	PSI	Размер болта MM	Крутящий момент NM	Ключ	MIN MM	MAX MM	KG
BSTFCR 1¼ - ½	BSTFCG 1¼ - ½	42,4x21,3	32-15	98	45	65	2068	300	M10*40	60-70	15	30	31	0,40
BSTFCR 1¼ - ¾	BSTFCG 1¼ - ¾	42,4x26,9	32-20	98	45	65	2068	300	M10*40	60-70	15	30	31	0,41
BSTFCR 1¼ - 1	BSTFCG 1¼ - 1	42,4x33,7	32-25	98	54	65	2068	300	M10*40	60-70	15	30	31	0,50
BSTFCR 1½ - ½	BSTFCG 1½ - ½	48,3x21,3	40-15	105,6	48	65	2068	300	M10*40	60-70	15	30	31	0,43
BSTFCR 1½ - ¾	BSTFCG 1½ - ¾	48,3x26,9	40-20	105,6	48	65	2068	300	M10*40	60-70	15	30	31	0,44
BSTFCR 1½ - 1	BSTFCG 1½ - 1	48,3x33,7	40-25	105,6	57	65	2068	300	M10*40	60-70	15	30	31	0,52



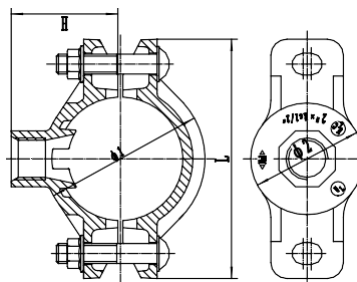
Артикул		Диаметры		Габаритные размеры			Давление		Болты и гайки			Диаметр врезки Вес		
Красные	Оцинкованные	MM	DN	L MM	H MM	Ø2 MM	KPA	PSI	Размер болта MM	Крутящий момент NM	Ключ	MIN MM	MAX MM	KG
BSTFCR 2 - ½	BSTFCG 2 - ½	60,3-21,3	50-15	120	53	56	2068	300	M10*60	60-70	15	30	31	0,60
BSTFCR 2 - ¾	BSTFCG 2 - ¾	60,3-26,9	50-20	120	54	56	2068	300	M10*60	60-70	15	30	31	0,62
BSTFCR 2-1	BSTFCG 2-1	60,3-33,7	50-25	120	50	65	2068	300	M10*60	60-70	15	30	31	0,70
BSTFCR 2½ - ½	BSTFCG 2½ - ½	76,1x21,3	65-15	139	61	56	2068	300	M10*60	60-70	15	30	31	0,79
BSTFCR 2½ - ¾	BSTFCG 2½ - ¾	76,1x26,9	65-20	139	62	56	2068	300	M10*60	60-70	15	30	31	0,78
BSTFCR 2½ - 1	BSTFCG 2½ - 1	76,1x33,7	65-25	139	60	56	2068	300	M10*60	60-70	15	30	31	0,88

Муфты и фитинги



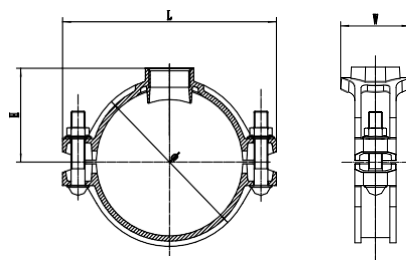
Отвод резьбовой спринклерный, резьба NPT

Артикул		Диаметры		Габаритные размеры			Давление		Болты и гайки			Диаметр врезки Вес		
Красные	Оцинкованные	MM	DN	L MM	H MM	Ø2 MM	KPA	PSI	Размер болта MM	Крутящий момент NM	Ключ	MIN MM	MAX MM	KG
NSTFCR 1¼ - ½	GSTFCG 1¼ - ½	42,4x21,3	32-15	98	45	65	2068	300	M10*40	60-70	15	30	31	0,40
NSTFCR 1¼ - ¾	GSTFCG 1¼ - ¾	42,4x26,9	32-20	98	45	65	2068	300	M10*40	60-70	15	30	31	0,41
NSTFCR 1¼ - 1	GSTFCG 1¼ - 1	42,4x33,7	32-25	98	54	65	2068	300	M10*40	60-70	15	30	31	0,50
NSTFCR 1½ - ½	GSTFCG 1½ - ½	48,3x21,3	40-15	105,6	48	65	2068	300	M10*40	60-70	15	30	31	0,43
NSTFCR 1½ - ¾	GSTFCG 1½ - ¾	48,3x26,9	40-20	105,6	48	65	2068	300	M10*40	60-70	15	30	31	0,44
NSTFCR 1½ - 1	GSTFCG 1½ - 1	48,3x33,7	40-25	105,6	57	65	2068	300	M10*40	60-70	15	30	31	0,52



Артикул		Диаметры		Габаритные размеры			Давление		Болты и гайки			Диаметр врезки Вес		
Красные	Оцинкованные	MM	DN	L MM	H MM	Ø2 MM	KPA	PSI	Размер болта MM	Крутящий момент NM	Ключ	MIN MM	MAX MM	KG
NSTFCR 2 - ½	NSTFCG 2 - ½	60,3-21,3	50-15	125	53	65	2068	300	M10*50	60-70	15	30	31	0,60
NSTFCR 2 - ¾	NSTFCG 2 - ¾	60,3-26,9	50-20	125	53	65	2068	300	M10*50	60-70	15	30	31	0,62
NSTFCR 2-1	NSTFCG 2-1	60,3-33,7	50-25	125	61	65	2068	300	M10*50	60-70	15	30	31	0,70
NSTFCR 73 - 21	NSTFCG 73 - 21	73,0x21,3	65-15	143	62	65	2068	300	M10*50	60-70	15	30	31	0,79
NSTFCR 73 - 27	NSTFCG 73 - 27	73,0x26,9	65-20	143	62	65	2068	300	M10*50	60-70	15	30	31	0,78
NSTFCR 73 - 34	NSTFCG 73 - 34	73,0x33,7	65-25	143	70	65	2068	300	M10*50	60-70	15	30	31	0,88

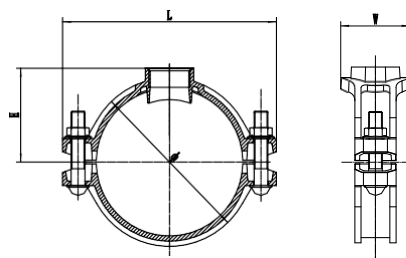
Муфты и фитинги



Отвод резьбовой, резьба BSPT

Артикул		Параметры трубы		Габаритные размеры				Давление		Болты и гайки		Диаметр отверстия			Вес
Красные	Оцинкованные	Внешн. Ø MM	DN	Ø MM	L MM	H MM	W MM	KPA	PSI	Размер болта MM	Момент затяжки NM	Ключ	MIN MM	MAX MM	KG
BMDR 2 - 1¼	BMDG 2 - 1¼	60,3x42,4	50-32	85	120	55	72	2068	300	M10*50	75-80	15	46	47	0,80
BMDR 2 - 1½	BMDG 2 - 1½	60,3x48,3	50-40	85	120	63	72	2068	300	M10*50	75-80	15	46	47	0,88
BMDR 2½ - 1¼	BMDG 2½ - 1¼	76,1x42,4	65-32	99	139	60	72	2068	300	M10*60	60-70	15	46	47	0,88
BMDR 2½ - 1½	BMDG 2½ - 1½	76,1x48,3	65-40	99	139	60	79	2068	300	M10*60	60-70	15	53	54	0,95
BMDR 3 - 1	BMDG 3 - 1	88,9x33,7	80-25	113	155	67	64	2068	300	M10*60	60-70	15	38	39	0,98
BMDR 3 - 1¼	BMDG 3 - 1¼	88,9x42,4	80-32	113	155	67	72	2068	300	M10*60	60-70	15	46	47	1,04
BMDR 3 - 1½	BMDG 3 - 1½	88,9x48,3	80-40	113	155	67	79	2068	300	M10*60	60-70	15	53	54	1,12
BMDR 3 - 2	BMDG 3 - 2	88,9x60,3	80-50	113	155	67	90	2068	300	M10*60	75-80	15	64	65	1,11
BMDR 4 - 1	BMDG 4 - 1	114,3x33,7	100-25	139	181	79	64	2068	300	M12*70	90-100	18	38	39	1,19
BMDR 4 - 1¼	BMDG 4 - 1¼	114,3x42,4	100-32	139	181	79	72	2068	300	M12*70	90-100	18	46	47	1,26
BMDR 4 - 1½	BMDG 4 - 1½	114,3x48,3	100-40	139	181	79	79	2068	300	M12*70	90-100	18	53	54	1,31
BMDR 4 - 2	BMDG 4 - 2	114,3x60,3	100-50	139	181	79	90	2068	300	M12*70	90-100	18	64	65	1,37
BMDR 4 - 2½	BMDG 4 - 2½	114,3x76,1	100-65	139	181	81	107	2068	300	M12*70	125-140	18	80	81	1,51
BMDR 165 - 42	BMDG 165 - 42	165,1x42,4	150-32	191	248	106	72	2068	300	M16*85	200-230	24	46	47	2,28
BMDR 6 - 1¼	BMDG 6 - 1¼	168,3x42,4	150-32	196	239	106	83	2068	300	M14*85	135-140	24	46	47	2,01
BMDR 165 - 48	BMDG 165 - 48	165,1x48,3	150-40	191	248	106	79	2068	300	M16*85	200-230	24	53	54	2,28
BMDR 6 - 1½	BMDG 6 - 1½	168,3x48,3	150-40	196	239	106	90	2068	300	M14*85	135-140	24	53	54	1,93
BMDR 165 - 60	BMDG 165 - 60	165,1x60,3	150-50	191	248	106	90	2068	300	M16*85	200-230	24	64	65	2,40
BMDR 6 - 2	BMDG 6 - 2	168,3x60,3	150-50	196	239	106	100	2068	300	M14*85	135-140	24	64	65	2,20
BMDR 165 - 76	BMDG 165 - 76	165,1x76,1	150-65	191	248	106	106	2068	300	M16*85	200-230	24	80	81	2,59
BDR 6 - 2½	BMDG 6 - 2½	168,3x76,1	150-65	196	239	106	117	2068	300	M14*85	135-140	24	80	81	2,34

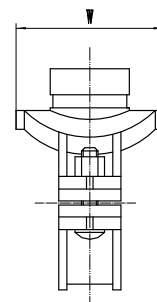
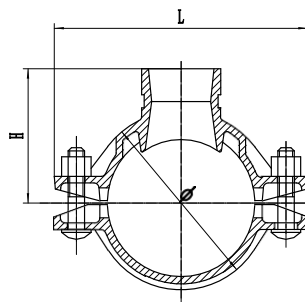
Муфты и фитинги



Отвод резьбовой, резьба NPT

Артикул		Диаметры		Габаритные размеры				Давление		Болты и гайки			Диаметр врезки		Вес
Красные	Оцинкованные	MM	DN	Ø MM	L MM	H MM	W MM	KPA	PSI	Размер болта MM	Крутящий момент NM	Ключ	MIN MM	MAX MM	KG
NMDR 2 - 1¼	NMDG 2 - 1¼	60,3x42,4	50-32	85	120	55	72	2068	300	M10*50	75-80	15	46	47	0,80
NMDR 2 - 1½	NMDG 2 - 1½	60,3x48,3	50-40	85	120	63	72	2068	300	M10*50	75-80	15	46	47	0,88
NMDR 73 - 42	NMDG 73 - 42	73,0x42,4	65-32	99	139	60	72	2068	300	M10*60	60-70	15	46	47	0,88
NMDR 73 - 48	NMDG 73 - 48	73,0x48,3	65-40	99	139	60	79	2068	300	M10*60	60-70	15	53	54	0,95
NMDR 3 - 1	NMDG 3 - 1	88,9x33,7	80-25	113	155	67	64	2068	300	M10*60	60-70	15	38	39	0,98
NMDR 3 - 1¼	NMDG 3 - 1¼	88,9x42,4	80-32	113	155	67	72	2068	300	M10*60	60-70	15	46	47	1,04
NMDR 3 - 1½	NMDG 3 - 1½	88,9x48,3	80-40	113	155	67	79	2068	300	M10*60	60-70	15	53	54	1,12
NMDR 3 - 2	NMDG 3 - 2	88,9x60,3	80-50	113	155	67	90	2068	300	M10*60	75-80	15	64	65	1,11
NMDR 4 - 1	NMDG 4 - 1	114,3x33,7	100-25	139	181	79	64	2068	300	M12*70	90-100	18	38	39	1,19
NMDR 4 - 1¼	NMDG 4 - 1¼	114,3x42,4	100-32	139	181	79	72	2068	300	M12*70	90-100	18	46	47	1,26
NMDR 4 - 1½	NMDG 4 - 1½	114,3x48,3	100-40	139	181	79	79	2068	300	M12*70	90-100	18	53	54	1,31
NMDR 4 - 2	NMDG 4 - 2	114,3x60,3	100-50	139	181	79	90	2068	300	M12*70	90-100	18	64	65	1,37
NMDR 114 - 73	NMDG 114 - 73	114,3x73,0	100-65	139	181	81	107	2068	300	M12*70	125-140	18	80	81	1,51
NMDR 6 - 1¼	NMDG 6 - 1¼	168,3x42,4	150-32	196	239	106	83	2068	300	M14*85	135-150	24	46	47	2,01
NMDR 6 - 1½	NMDG 6 - 1½	168,3x48,3	150-40	196	239	106	90	2068	300	M14*85	135-150	24	53	54	1,93
NMDR 6 - 2	NMDG 6 - 2	168,3x60,3	150-50	196	239	106	100	2068	300	M14*85	135-150	24	64	65	2,20
NMDR 168 - 73	NMDG 168 - 73	168,3x73,0	150-65	196	239	106	117	2068	300	M14*85	135-150	24	80	81	2,34

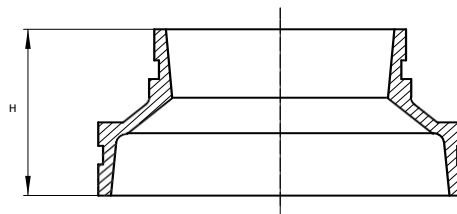
Муфты и фитинги



Отвод под муфту

Артикул		Диаметры		Габаритные размеры				Давление		Болты и гайки			Диаметр врезки		Вес
Красные	Оцинкованные	MM	DN	Ø MM	L MM	W MM	H MM	KPA	PSI	Размер болта MM	Крутящий момент NM	Ключ	MIN MM	MAX MM	KG
GMGR 2 - 1¼	GMGG 2 - 1¼	60,3x42,4	50-32	85	120	83	70	2068	300	M10*50	75-80	15	46	47	0,73
GMGR 2 - 1½	GMGG 2 - 1½	60,3x48,3	50-40	85	120	83	70	2068	300	M10*50	75-80	15	46	47	0,82
GMGR 73 - 42	GMGG 73 - 42	73,0x42,4	65-32	100	139	72	73	2068	300	M10*60	60-70	15	46	47	0,93
GMGR 73 - 48	GMGG 73 - 48	73,0x48,3	65-40	100	139	79	75	2068	300	M10*60	60-70	15	53	54	1,00
GMGR 2½ - 1¼	GMGG 2½ - 1¼	76,1x42,4	65-32	100	139	83	73	2068	300	M10*60	60-70	15	46	47	0,93
GMGR 2½ - 1½	GMGG 2½ - 1½	76,1x48,3	65-40	100	139	90	75	2068	300	M10*60	60-70	15	53	54	1,00
GMGR 3 - 1¼	GMGG 3 - 1¼	88,9x42,4	80-32	113	155	83	82	2068	300	M10*60	60-70	15	46	47	0,99
GMGR 3 - 1½	GMGG 3 - 1½	88,9x48,3	80-40	113	155	90	82	2068	300	M10*60	60-70	15	53	54	0,97
GMGR 3 - 2	GMGG 3 - 2	88,9x60,3	80-50	113	155	100	82	2068	300	M10*60	75-80	15	66	67	1,38
GMGR 4 - 1¼	GMGG 4 - 1¼	114,3x42,4	100-32	140	181	83	95	2068	300	M12*70	90-100	18	46	47	1,26
GMGR 4 - 1½	GMGG 4 - 1½	114,3x48,3	100-40	140	181	90	95	2068	300	M12*70	90-100	18	53	54	1,37
GMGR 4 - 2	GMGG 4 - 2	114,3x60,3	100-50	140	181	100	95	2068	300	M12*70	90-100	18	64	65	1,63
GMGR 114 - 73	GMGG 114 - 73	114,3x73,0	100-65	139	181	107	95	2068	300	M12*70	125-140	18	80	81	1,87
GMGR 4 - 2½	GMGG 4 - 2½	114,3x76,1	100-65	140	181	117	95	2068	300	M12*70	125-140	18	80	81	1,87
GMGR 4 - 3	GMGG 4 - 3	114,3x88,9	100-80	140	181	129	95	2068	300	M12*70	125-140	18	92	93	2,01
GMGR 5 - 2	GMGG 5 - 2	139,7x60,3	125-50	168	212	90	109	2068	300	M12*75	90-100	18	64	65	1,98
GMGR 5 - 2½	GMGG 5 - 2½	139,7x76,1	125-65	168	212	107	109	2068	300	M12*75	125-140	18	80	81	1,99
GMGR 6 - 1¼	GMGG 6 - 1¼	168,3x42,4	150-32	194	248	72	121	2068	300	M16*85	200-230	24	46	47	2,58
GMGR 6 - 1½	GMGG 6 - 1½	168,3x48,3	150-40	194	248	79	121	2068	300	M16*85	200-230	24	53	54	2,49
GMGR 165 - 60	GMGG 165 - 60	165,1x60,3	150-50	193	239	100	121	2068	300	M14*75	135-150	21	64	65	2,34
GMGR 6 - 2	GMGG 6 - 2	168,3x60,3	150-50	196	239	100	121	2068	300	M14*85	135-140	21	64	65	2,40
GMGR 165 - 76	GMGG 165 - 76	165,1x76,1	150-65	193	239	117	121	2068	300	M14*75	135-150	21	80	81	2,93
GMGR 168 - 73	GMGG 168 - 73	168,3x73,0	150-65	194	239	117	121	2068	300	M14*75	135-150	21	80	81	2,98
GMGR 6 - 2½	GMGG 6 - 2½	168,3x76,1	150-65	196	248	106	121	2068	300	M16*85	200-230	21	80	81	2,98
GMGR 165 - 89	GMGG 165 - 89	165,1x88,9	150-80	193	239	129	121	2068	300	M14*75	135-150	21	89	90	2,76
GMGR 6 - 3	GMGG 6 - 3	168,3x88,9	150-80	193	239	129	121	2068	300	M14*75	135-150	21	89	90	2,73
GMGR 165 - 114	GMGG 165 - 114	165,1x114,3	150-100	193	239	153	122	2068	300	M14*75	135-140	21	111	112	3,52
GMGR 6 - 4	GMGG 6 - 4	168,3x114,3	150-100	196	239	153	122	2068	300	M14*85	135-140	21	111	112	3,52
GMGR 219 - 73	GMGG 219 - 73	219,1x73,0	200-65	248	311	117	147	2068	300	M16*85	200-230	24	80	81	3,46
GMGR 8 - 2½	GMGG 8 - 2½	219,1x76,1	200-65	248	311	117	147	2068	300	M16*85	200-230	24	80	81	3,46
GMGR 8 - 3	GMGG 8 - 3	219,1x88,3	200-80	248	311	129	147	2068	300	M16*85	200-230	24	89	90	3,87

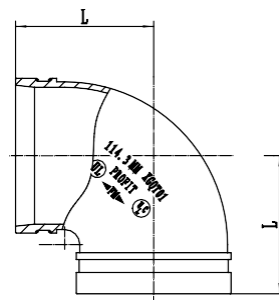
Муфты и фитинги



Муфтовой концентрический редуктор

Артикул		Диаметры		Размер	Давление		Вес
Красные	Оцинкованные	MM	DN	H MM	KPA	PSI	KG
GRCR 1½ - 1¼	GRCG 1½ - 1¼	48,3x42,4	40-32	64	2068	300	0,43
GRCR 2 - 1½	GRCG 2 - 1½	60,3x48,3	50-40	64	2068	300	0,41
GRCR 73 - 48	GRCG 73 - 48	73,0x48,3	65-40	64	2068	300	0,49
GRCR 73 - 60	GRCG 73 - 60	73,0x60,3	65-50	64	2068	300	0,52
GRCR 2½ - 1½	GRCG 2½ - 1½	76,1x48,3	65-40	64	2068	300	0,49
GRCR 2½ - 2	GRCG 2½ - 2	76,1x60,3	65-50	64	2068	300	0,52
GRCR 3 - 2	GRCG 3 - 2	88,9x60,3	80-50	64	2068	300	0,59
GRCR 89 - 73	GRCG 89 - 73	88,9x73,0	80-65	64	2068	300	0,64
GRCR 3 - 2½	GRCG 3 - 2½	88,9x76,1	80-65	64	2068	300	0,64
GRCR 4 - 2	GRCG 4 - 2	114,3x60,3	100-50	76	2068	300	1,01
GRCR 114 - 73	GRCG 114 - 73	114,3x73,0	100-65	76	2068	300	0,93
GRCR 4 - 2½	GRCG 4 - 2½	114,3x76,1	100-65	76	2068	300	0,93
GRCR 4 - 3	GRCG 4 - 3	114,3x88,9	100-80	76	2068	300	1,06
GRCR 5 - 2	GRCG 5 - 2	139,7x60,3	125-50	85	2068	300	1,43
GRCR 5 - 2½	GRCG 5 - 2½	139,7x76,1	125-65	85	2068	300	1,44
GRCR 5 - 3	GRCG 5 - 3	139,7x88,9	125-80	85	2068	300	1,55
GRCR 5 - 4	GRCG 5 - 4	139,7x114,3	125-100	85	2068	300	1,67
GRCR 165 - 89	GRCG 165 - 89	165,1x88,9	150-80	85	2068	300	1,92
GRCR 6 - 3	GRCG 6 - 3	168,3x88,9	150-80	85	2068	300	2,04
GRCR 165 - 114	GRCG 165 - 114	165,1x114,3	150-100	85	2068	300	1,85
GRCR 6 - 4	GRCG 6 - 4	168,3x114,3	150-100	85	2068	300	1,95
GRCR 165 - 140	GRCG 165 - 140	165,1x139,7	150-125	85	2068	300	2,20
GRCR 6 - 5	GRCG 6 - 5	168,3x139,7	150-125	85	2068	300	2,29
GRCR 219 - 165	GRCG 219 - 165	219,1x165,1	200-150	85	2068	300	3,34
GRCR 8 - 6	GRCG 8 - 6	219,1x168,3	200-150	85	2068	300	3,24

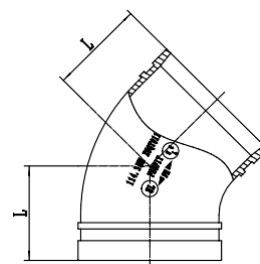
Муфты и фитинги



Муфтовое колено 90°

Артикул		Параметры трубы		Размер	Давление		Вес
Красные	Оцинкованные	Внешн. Ø мм	DN	L мм	KPA	PSI	KG
GB90R 1	GB90G 1	33,7	25	57	2068	300	0,30
GB90R 1¼	GB90G 1¼	42,4	32	70	2068	300	0,42
GB90R 1½	GB90G 1½	48,3	40	70	2068	300	0,46
GB90R 2	GB90G 2	60,3	50	70	2068	300	0,60
GB90R 73	GB90G 73	73,0	65	76	2068	300	0,87
GB90R 2½	GB90G 2½	76,1	65	76	2068	300	0,87
GB90R 3	GB90G 3	88,9	80	85	2068	300	1,13
GB90R 4	GB90G 4	114,3	100	102	2068	300	1,93
GB90R 5	GB90G 5	139,7	125	121	2068	300	3,04
GB90R 165	GB90G 165	165,1	150	130	2068	300	3,91
GB90R 6	GB90G 6	168,3	150	140	2068	300	4,98
GB90R 8	GB90G 8	219,1	200	175	2068	300	8,32
GB90R 10	GB90G 10	273,0	250	215	1723	250	14,31

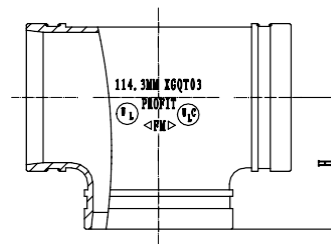
Муфты и фитинги



Муфтовое колено 45°

Артикул		Параметры трубы		Размер	Давление		Вес
Красные	Оцинкованные	Внешн. Ø ММ	DN	L ММ	KPA	PSI	KG
GB45R 1	GB45G 1	33,7	25	45	2068	300	0,22
GB45R 1¼	GB45G 1¼	42,4	32	45	2068	300	0,30
GB45R 1½	GB45G 1½	48,3	40	45	2068	300	0,36
GB45R 2	GB45G 2	60,3	50	51	2068	300	0,54
GB45R 73	GB45G 73	73,0	65	62	2068	300	0,93
GB45R 2½	GB45G 2½	76,1	65	62	2068	300	0,93
GB45R 3	GB45G 3	88,9	80	70	2068	300	1,23
GB45R 4	GB45G 4	114,3	100	76	2068	300	1,81
GB45R 5	GB45G 5	139,7	125	83	2068	300	2,77
GB45R 165	GB45G 165	165,1	150	89	2068	300	3,82
GB45R 6	GB45G 6	168,3	150	89	2068	300	3,78
GB45R 8	GB45G 8	219,1	200	108	2068	300	9,33
GB45R 10	GB45G 10	273,0	250	112	1723	250	11,50

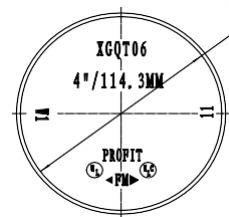
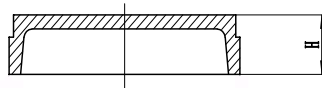
Муфты и фитинги



Муфтовой равносторонний тройник

Артикул		Параметры трубы		Размер	Давление		Вес
Красные	Оцинкованные	Внешн. Ø мм	DN	H мм	KPA	PSI	KG
GTR 1	GTG 1	33,7	25	57	2068	300	0,50
GTR 1¼	GTG 1¼	42,4	32	70	2068	300	0,65
GTR 1½	GTG 1½	48,3	40	70	2068	300	0,73
GTR 2	GTG 2	60,3	50	70	2068	300	0,89
GTR 73	GTG 73	73,0	65	76	2068	300	1,41
GTR 2½	GTG 2½	76,1	65	76	2068	300	1,41
GTR 3	GTG 3	88,9	80	85	2068	300	1,76
GTR 4	GTG 4	114,3	100	102	2068	300	2,65
GTR 5	GTG 5	139,7	125	121	2068	300	5,81
GTR 165	GTG 165	165,1	150	130	2068	300	5,76
GTR 6	GTG 6	168,3	150	140	2068	300	6,80
GTR 8	GTG 8	219,1	200	175	2068	300	13,30
GTR 10	GTG 10	273,0	250	215	1723	250	18,30

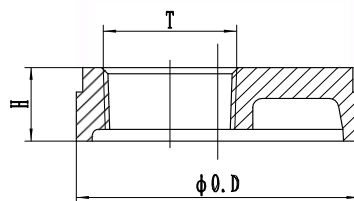
Муфты и фитинги



Заглушка под муфту

Артикул	Оцинкованные	Параметры трубы		Размер	Давление		Вес
		Внешн. Ø мм	DN	H мм	KPA	PSI	KG
GER 1	GEG 1	33,7	25	23,8	2068	300	0,07
GER 1¼	GEG 1¼	42,4	32	23,8	2068	300	0,08
GER 1½	GEG 1½	48,3	40	23,8	2068	300	0,17
GER 2	GEG 2	60,3	50	23,8	2068	300	0,25
GER 73	GEG 73	73,0	65	23,8	2068	300	0,35
GER 2½	GEG 2½	76,1	65	23,8	2068	300	0,35
GER 3	GEG 3	88,9	80	23,8	2068	300	0,43
GER 4	GEG 4	114,3	100	25,4	2068	300	0,67
GER 5	GEG 5	139,7	125	25,4	2068	300	1,15
GER 165	GEG 165	165,1	150	25,4	2068	300	1,45
GER 6	GEG 6	168,3	150	25,4	2068	300	1,50
GER 8	GEG 8	219,1	200	30,2	2068	300	3,27
GER 10	GEG 10	273,0	250	30,2	1723	250	5,23

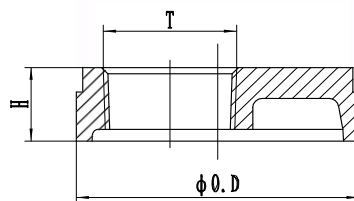
Муфты и фитинги



Заглушка под муфту с эксцентрическим отверстием BSPT

Артикул		Параметры трубы		Размер	Давление		Вес
Красные	Оцинкованные	Внешн. Ø ММ	DN	H ММ	КРА	PSI	KG
BER 2 - 1	BEG 2 - 1	60,3x33,7	50-25	23,8	2068	300	0,26
BER 2 - 1½	BEG 2 - 1½	60,3x48,3	50-40	23,8	2068	300	0,25
BER 2½ - 1	BEG 2½ - 1	76,1x33,7	65-25	23,8	2068	300	0,38
BER 2½ - 1¼	BEG 2½ - 1¼	76,1x42,4	65-32	23,8	2068	300	0,36
BER 2½ - 1½	BEG 2½ - 1½	76,1x48,3	65-40	23,8	2068	300	0,38
BER 2½ - 2	BEG 2½ - 2	76,1x60,3	65-50	23,8	2068	300	0,35
BER 3 - 1	BEG 3 - 1	88,9x33,7	80-25	23,8	2068	300	0,64
BER 3 - 1¼	BEG 3 - 1¼	88,9x42,4	80-32	23,8	2068	300	0,64
BER 3 - 1½	BEG 3 - 1½	88,9x48,3	80-40	23,8	2068	300	0,64
BER 3 - 2	BEG 3 - 2	88,9x60,3	80-50	23,8	2068	300	0,49
BER 4 - 2	BEG 4 - 2	114,3x60,3	100-50	25,4	2068	300	0,86
BER 5 - 2	BEG 5 - 2	139,7x60,3	125-50	25,4	2068	300	1,25
BER 165 - 60	BEG 165 - 60	165,1x60,3	150-50	25,4	2068	300	1,73
BER 6 - 2	BEG 6 - 2	168,3x60,3	150-50	25,4	2068	300	1,78
BER 8 - 2	BEG 8 - 2	219,1x60,3	200-50	28,0	2068	300	2,97

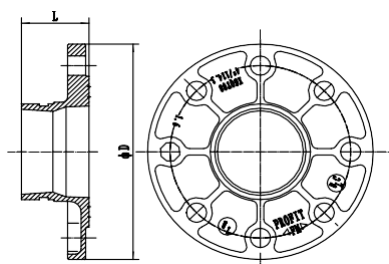
Муфты и фитинги



Заглушка под муфту с эксцентрическим отверстием NPT

Артикул		Параметры трубы		Размер	Давление		Вес
Красные	Оцинкованные	Внешн. Ø мм	DN	H мм	KPA	PSI	KG
NER 2 - 1	NEG 2 - 1	60,3x33,7	50-25	23,8	2068	300	0,26
NER 2 - 1½	NEG 2 - 1½	60,3x48,3	50-40	23,8	2068	300	0,25
NER 73 - 34	NEG 73 - 34	73,0x33,7	65-25	23,8	2068	300	0,38
NER 73 - 42	NEG 73 - 42	73,0x42,4	65-32	23,8	2068	300	0,36
NER 73 - 48	NEG 73 - 48	73,0x48,3	65-40	23,8	2068	300	0,38
NER 73 - 60	NEG 73 - 60	73,0x60,3	65-50	23,8	2068	300	0,35
NER 3 - 1	NEG 3 - 1	88,9x33,7	80-25	23,8	2068	300	0,64
NER 3 - 1¼	NEG 3 - 1¼	88,9x42,4	80-32	23,8	2068	300	0,64
NER 3 - 1½	NEG 3 - 1½	88,9x48,3	80-40	23,8	2068	300	0,64
NER 3 - 2	NEG 3 - 2	88,9x60,3	80-50	23,8	2068	300	0,49
NER 4 - 2	NEG 4 - 2	114,3x60,3	100-50	25,4	2068	300	0,86
NER 5 - 2	NEG 5 - 2	139,7x60,3	125-50	25,4	2068	300	1,25
NER 6 - 2	NEG 6 - 2	168,3x60,3	150-50	25,4	2068	300	1,78
NER 8 - 2	NEG 8 - 2	219,1x60,3	200-50	28,0	2068	300	2,97

Муфты и фитинги



Адаптер фланцевый под муфту PN 16

Артикул		Параметры трубы		Размеры		Давление		Вес
Красные	Оцинкованные	Внешн. Ø мм	DN	ØD мм	L мм	кПа	PSI	KG
GAF16R 2	GAF16G 2	60,3	50	165	60	2068	300	1,50
GAF16R 2½	GAF16G 2½	76,1	65	185	60	2068	300	1,75
GAF16R 3	GAF16G 3	88,9	80	200	60	2068	300	2,05
GAF16R 4	GAF16G 4	114,3	100	220	60	2068	300	2,45
GAF16R 5	GAF16G 5	139,7	125	250	65	2068	300	3,40
GAF16R 165	GAF16G 165	165,1	150	285	65	2068	300	4,05
GAF16R 6	GAF16G 6	168,3	150	285	65	2068	300	4,50
GAF16R 8	GAF16G 8	219,1	200	340	70	2068	300	5,95

Адаптер фланцевый под муфту ANSI125/150 *

Артикул		Параметры трубы		Размеры		Давление		Вес
Красные	Оцинкованные	Внешн. Ø мм	DN	ØD мм	L мм	кПа	PSI	KG
GAFR 73	GAFG 73	73,0	65	178	75	2068	300	2,85
GAFR 3	GAFG 3	88,9	80	191	75	2068	300	3,15
GAFR 4	GAFG 4	114,3	100	229	102	2068	300	5,62
GAFR 6	GAFG 6	168,3	150	280	102	2068	300	8,55

* FM/UL сертификация ожидается

Технические данные

1. EPDM прокладки

EPDM прокладки Profit испытывались при температуре 110°C (232F) в течении 45 дней (1.080 часов) . Кроме того, прокладки прошли испытания при отрицательной температуре -40°C (-40F) в течении 4 дней (96 часов).

Состав	Цвет	Температура	Назначение
EPDM	черный	- 34°C ~ +110°C	Рекомендовано для воды в указанном диапазоне температур.

2. Материаллитья

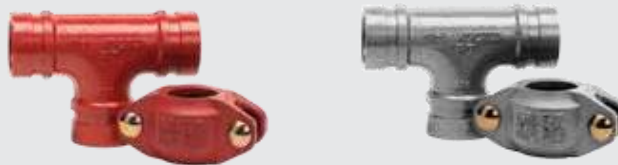
Ковкий чугун (стандарт ASTM A536 и ISO 1083).



3. Покрытие

Краска RAL3000

Гальваническая оцинковка



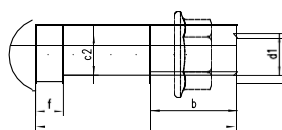
4. Болты и гайки

Согласно стандартам ANSI/METRIC

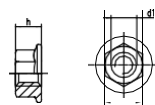
Из углеродистой стали с термостойким цинковым покрытием (стандарт ASTM A183/ISO 898)



DN	25	32-40	50	65-80-100	125-150	150	200	250
d1	M10	M10	M10	M10	M12	M14	M16	M20
d2	9	9	9	9	11	12	15	18
b	31	32	38	38	41	48	47	65
f	5	5	5	5	6	4	8	10
L	40	55	60	60	70	85	85	110



d1	M8	M10	M12	M14	M16	M20
h	8	10	12	13	15	17
s	13	15	18	21	24	30



Для затяжки используйте динамометрические ключи.

Убедитесь, что корпус муфты совпадает с пазами, а прокладка смазана. Вставьте болты и закрутите гайки.

Затяните гайки равномерно и надежно.

Примечание:

- Неравномерное затягивание гаек может привести к повреждению прокладки.
- При сборке следует применять смазку.
- При сборке трубопроводов рекомендуется использовать динамометрический ключ.

Иструкция по установке

Для гибкого соединения допускается фиксированный угол отклонения, однако, он не может превышать ниже приведенные значения.

Номинальный размер трубы (DN)	Внешний диаметр (ММ)	Угол отклонения (градусы)
32	42,4	2,3
40	48,3	2,3
50	60,3	2,3
65	76,1	1,9
80	88,9	1,6
100	114,3	1,6
125	139,7	1,3
150	168,3	1,1
200	219,1	0,8
250	273,0	0,7

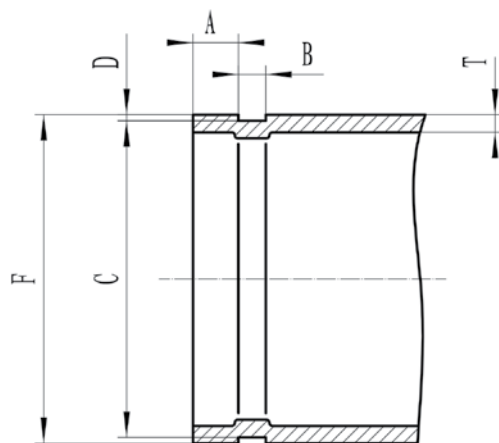
Спецификация труб

Трубы, в которых производится прокатка и нарезка пазов, должны соответствовать муфтам и фитингам. В первую очередь, это относится к внешним диаметрам труб. Убедитесь, что размер паза находится в пределах стандартного допуска. Размеры пазов приведены на следующей странице.



Инструкция по установке

Таблица А: Спецификация пазов



Номинальный размер трубы	Внешний диаметр			Размер прокладки	Ширина паза	Диаметр паза		Глубина паза*	Минимальная толщина	Максимальный диаметр
	Размер mm	+ mm	- mm	A	B	C	mm	D	T	F
NPS (DN)	Размер mm	+ mm	- mm	+/- 0,76 mm	+/- 0,76 mm	Размер	mm	mm	mm	mm
1 (25)	33,7	0,41	0,68	15,88	7,14	30,20	-0,38	1,60	2,77	34,5
1¼ (32)	42,4	0,50	0,60	15,88	7,14	38,99	-0,38	1,60	2,77	43,3
1½ (40)	48,3	0,44	0,52	15,88	7,14	45,09	-0,38	1,60	2,77	49,4
2 (50)	60,3	0,61	0,61	15,88	8,74	57,15	-0,37	1,60	2,77	62,2
2½ (65)	76,1	0,76	0,76	15,88	8,74	72,26	-0,46	1,98	3,05	77,7
3 (80)	88,9	0,89	0,79	15,88	8,74	84,94	-0,46	1,98	3,05	90,6
4 (100)	114,3	1,14	0,79	15,88	8,74	110,08	-0,51	2,11	3,05	116,2
5 (125)	139,7	1,40	0,79	15,88	8,74	135,48	-0,51	2,11	3,40	141,7
6 (150)	168,3	1,60	0,79	15,88	8,74	163,96	-0,56	2,16	3,40	170,7
8 (200)	219,1	1,60	0,79	19,05	11,91	214,40	-0,64	2,39	4,77	221,5
10 (250)	273,0	1,60	0,79	19,05	11,91	268,28	-0,69	2,39	4,77	275,4

* Глубина паза 'D' является только справочным размером. Диаметр паза 'C' необходимо выдерживать.

Инструкция по установке

Установка муфт

1. Проверьте, чтобы кромка трубы за пазом не имела повреждений и посторонних частиц. Их необходимо устранить во избежание утечек.
2. Рассоедините две части корпуса муфты.
3. Нанесите нейтральную смазку на края и наружные части прокладки. Внутреннюю сторону корпуса муфты также необходимо смазать.
4. Наденьте прокладку на конец трубы так, чтобы ее край был вровень с кромкой трубы.
5. Сведите вместе концы труб и сдвиньте прокладку так, чтобы она находилась ровно по центру между пазов. Прокладка не должна заходить на монтажные пазы.
6. Крайний диаметр корпуса муфты и диаметр канавки должны соответствовать спецификации Profit/LEDE.
7. Наложите одну часть корпуса муфты на прокладку. Зацепные торцы муфты должны находиться над пазами.
8. Вставьте болт в монтажную проушину. Убедитесь, что головка болта точно соответствует отверстию проушины.
9. Наденьте 2-ю часть корпуса на болт и наживите гайку. Затем вставьте 2-й болт во вторую проушину и также наживите гайку.
10. Затягивайте гайки поочередно, используя гайковерт с соответствующей торцевой головкой до тех пор, пока муфта полностью не закроется. Неравномерное затягивание может привести к заземлению или изгибу прокладки. Следует затянуть болты до указанного крутящего момента с помощью динамометрического ключа. Применение более высокого крутящего момента не улучшит герметичность соединения и может повредить муфту. Слишком слабая затяжка может привести к протечке.

Инструкция по установке

Установка отводов

1. Для выреза отверстия воспользуйтесь коронкой соответствующего диаметра. Убедитесь, что сварной шов трубы расположен в нижней части.
2. После сверления счистить заусенцы внутри и снаружи отверстия.
3. Удалите остатки стружки гибким магнитом.
4. Отвинтите гайки и разъедините отвод.
5. Смажьте прокладку нейтральной смазкой.
6. Установите верхнюю часть корпуса отвода на просверленное отверстие.
7. С другой стороны установите нижнюю часть корпуса отвода. Вставьте соединительные болты в проушины и наживите гайки. Вручную затяните обе гайки поочередно.
8. Затягивайте гайки поочередно гайковертом (с соответствующей головкой) пока они не будут прочно затянуты. Тогда вы можете затянуть болты до указанного крутящего момента с помощью динамометрического ключа. Применение более высокого крутящего момента не улучшит герметичность соединения и может повредить болты и корпус отвода. Слишком слабая затяжка может привести к протечке. Проверьте правильность установки.

Инструкция по установке

Установка отвода резьбового с U-болтом

1. Для выреза отверстия воспользуйтесь коронкой соответствующего диаметра. Убедитесь, что сварной шов трубы расположен в нижней части.
2. После сверления очистите заусенцы внутри и снаружи отверстия.
3. Удалите остатки стружки гибким магнитом.
4. Открутите гайки от U-болта и разберите отвод.
5. Смажьте прокладку нейтральной смазкой
6. Установите U-болт на трубу.
7. Установите корпус отвода трубу и вставьте U-болт. Убедитесь, что корпус отвода совпадает с отверстием в трубе, при этом уплотнение находится вокруг отверстия. Затяните вручную обе гайки.
8. Затягивайте гайки поочередно гайковертом (с соответствующей головкой) пока они не будут прочно затянуты. Тогда можно затянуть U-болт до рекомендуемого момента с помощью динамометрического ключа. Применение более высокого крутящего момента не улучшит герметичность соединения и может повредить корпус отвода. Слишком слабая затяжка может привести к протечке. Проверьте правильность установки отвода.